

AH-Ausflug vom 10. – 12.10.2014 nach Saarbrücken

Freitag, 10.10.2014:

Wir starten um 7 Uhr in Richtung Saarland. Auf dem Weg zur Saarländischen Hauptstadt machen wir gegen 10.45 Uhr einen Zwischenstopp und besichtigen das Deutsche Schuhmuseum in Hauenstein. Zur Mittagszeit stärken wir uns nach einem kurzen Spaziergang in der Paddelweiher Hütte. Anschließend fahren wir weiter nach Saarbrücken und checken in unserem Hotel ein. Im Ratskeller stärken wir uns ab 19.00 Uhr. Den Abend lassen wir am St. Johanner Markt ausklingen.

Samstag, 11.10.2014:

Nach dem Frühstück brechen wir dann um 10.00 Uhr zu unserer Wanderung vor den Toren der Stadt auf. Wir fahren mit dem Bus Richtung Riegelsberg in den Friedwald zur Urwald-Tafeltour. Dort wurde 1998 ein ganz besonderes Projekt begonnen. Seit 2002 darf sich der Wald vom Menschen weitgehend unbeeinflusst und aus der Forstwirtschaft entlassen zu einem natürlichen Ökosystem entwickeln. Unsere Wanderung führt durch einen faszinierenden Naturerlebnisraum, in dem sich die Natur ungestört entwickeln kann, der Sturm Bäume fällt, über bereits ein Jahrzehnt hinweg Pflanzen und Tiere ungestört sich entwickeln können. Auf halber Strecke machen wir eine Rast im Naturfreundehaus Kirchheck bevor wir wieder zum Ausgangspunkt zurückkehren und ins Hotel zurückkehren. Der Rest des Nachmittages ist dann zur freien Verfügung. Ab 19.00 Uhr sind wir im ältesten Gasthaus Saarbrückens angemeldet. Im Stiefel Bräu genießen wir frisch gebräutes Bier und gutes Essen. Wer dann noch Lust hat, kann wieder den St. Johanner Markt unsicher machen.

Sonntag, 12.10.2014

Nach dem Auschecken um 10.00 Uhr brechen wir auf in Richtung Frankreich. Wir fahren nach Metz und besichtigen die schicke Stadt. In einer kurzweiligen Stadtführung erfahren wir alles Wissenswerte über Metz. Danach haben wir hoffentlich viele Eindrücke vom Saarland mitgenommen und fahren wieder in unsere Heimat.

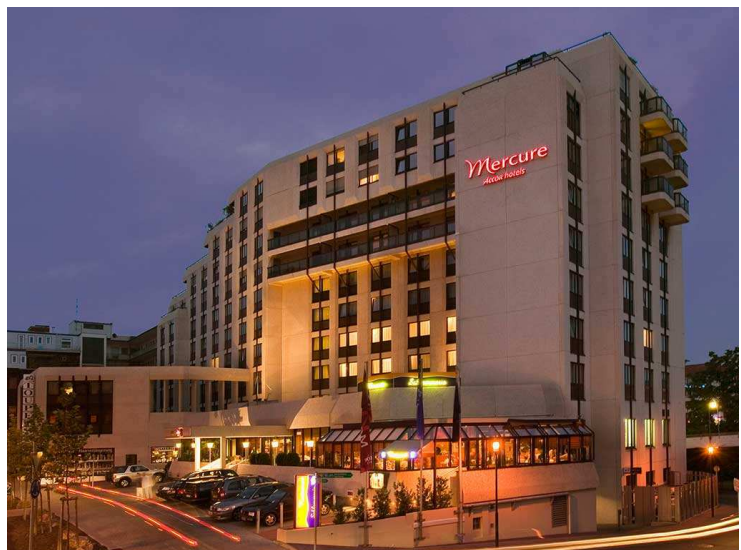
Preis für ÜF im DZ 199,- €

Preis für ÜF im EZ 239,- €

Im Preis enthalten sind:

Brotzeit bei Anreise
Führung Schuhmuseum Hauenstein
Stadtführung Metz
Busfahrt
Trinkgelder

**Anmeldung bitte bis spätestens
20. August 2014 auf das Konto
des FC Westerheim bei der
Raiffeisenbank Iller-Roth-Günz
IBAN DE27 7206 9736 0007 5237 26
BIC GENODEF1BLT
Stichwort AH-Ausflug Saarbrücken**



Auch nicht AH-Spieler sind herzlich willkommen.

Bringt einfach gute Laune mit.